

# 機械與自動化工程系

## 97碩士甄試榜單

林坤祥 ◆國立中山大學

機械與機電工程學系 丙組 【備4】

蔡延昌 ◆國立高雄第一科技大學

系統資訊與控制研究所 【正6】

陳勃翰 ◆國立中央大學

機械工程學系 製造與材料組 【備11】

◆國立台北科技大學

製造科技研究所 【正6】

◆國立台灣科技大學

機械工程系 乙組 【正26】

~~林立偉 ◆國立臺南藝術大學 刪除~~

~~音像動畫研究所 【正5】 刪除~~

何介文 ◆國立高雄應用科技大學

模具工程系 【正19】



楊善淵 ◆ 國立高雄應用科技大學

機械與精密工程研究所 乙組 【備5】

◆ 國立雲林科技大學

機械工程系碩士班 機械系甲組 【備16】

張立良 ◆ 國立高雄第一科技大學

機械與自動化工程系 【正11】

◆ 國立高雄第一科技大學

系統與資訊工程研究所 【備5】

黃世仁 ◆ 國立成功大學

奈米科技暨微系統工程研究所 甲組 【備5】

◆ 國立中山大學

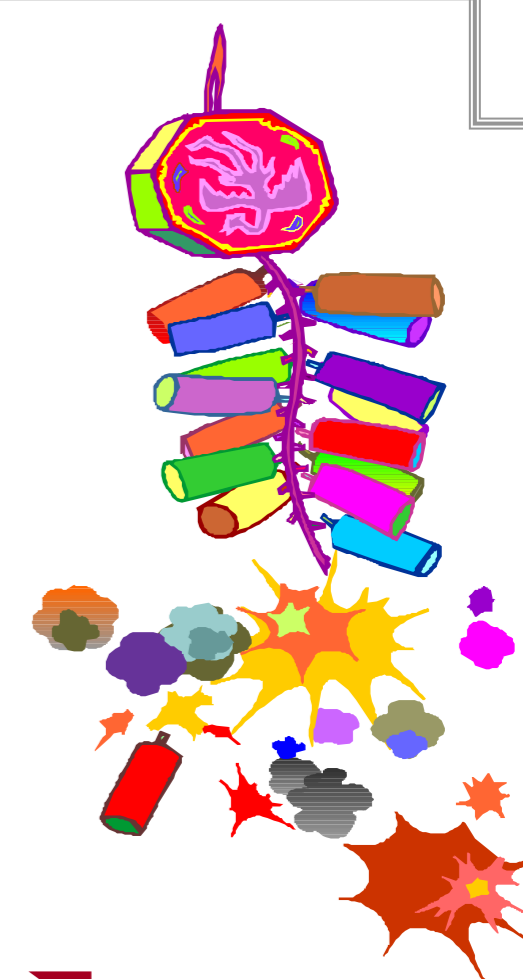
機械與機電工程學系 丁組 【備13】

◆ 國立中興大學

機械工程學系 甲組 【備2】

◆ 國立高雄第一科技大學

機械與自動化工程系 【正3】





林駿諺 ◆ 國立中興大學

應用數學系 甲組 【正2】

◆ 國立成功大學

系統及船舶機電工程學系 乙組 【備3】

黃仁佑 ◆ 國立台灣科技大學

機械工程系 乙組 【正23】

◆ 國立高雄第一科技大學

機械與自動化工程系 【正10】

◆ 國立中央大學

機械工程學系 製造與材料組 【備20】

◆ 國立中興大學

機械工程學系 丁組 【備2】

蘇冠丞 ◆ 國立高雄應用科技大學

模具工程系 【備7】

謝建偉 ◆ 國立高雄第一科技大學

光電工程研究所 【正3】



姚駿安◆國立中山大學

機械與機電工程學系 丁組 【備15】

◆國立中正大學

機械工程學系 甲組 【備5】

◆國立台灣科技大學

機械工程系 甲組 【正20】

◆國立高雄第一科技大學

機械與自動化工程系 【正4】

游千宗◆國立中正大學

機械工程學系 甲組 【正7】

◆國立台灣科技大學

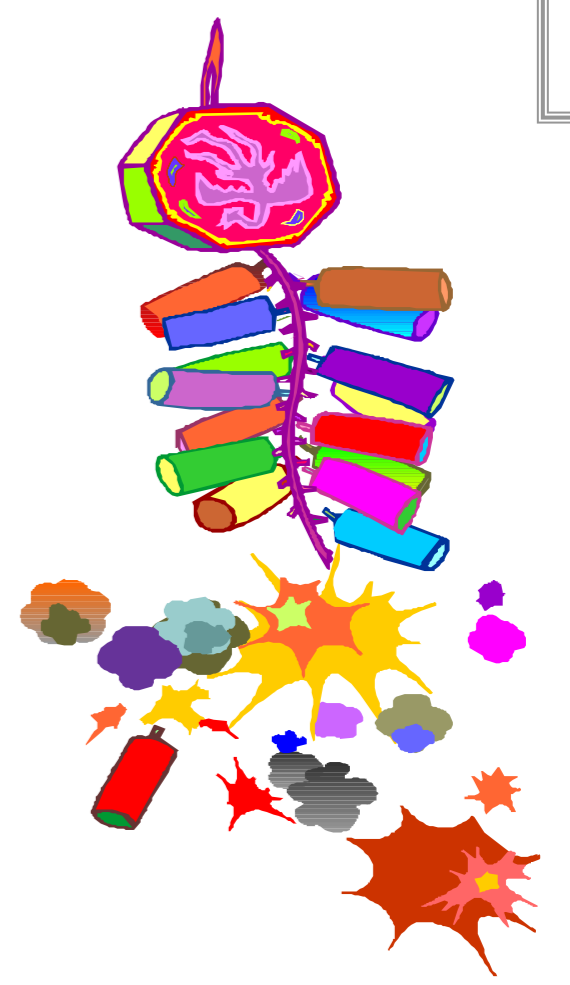
機械工程系 甲組 【正8】

◆國立成功大學

工程科學系 丙組 【正4】

林元檜◆國立高雄第一科技大學

機械與自動化工程系 【備3】





李銘展 ◆國立台灣科技大學

機械工程系 乙組 【備14】

◆國立高雄應用科技大學

模具工程系 【正6】

◆國立高雄第一科技大學

機械與自動化工程系 【備4】

呂方 ◆國立高雄第一科技大學

企業管理研究所 【正5】

◆國立高雄應用科技大學

機械與精密工程研究所 乙組 【正6】

◆國立台灣師範大學

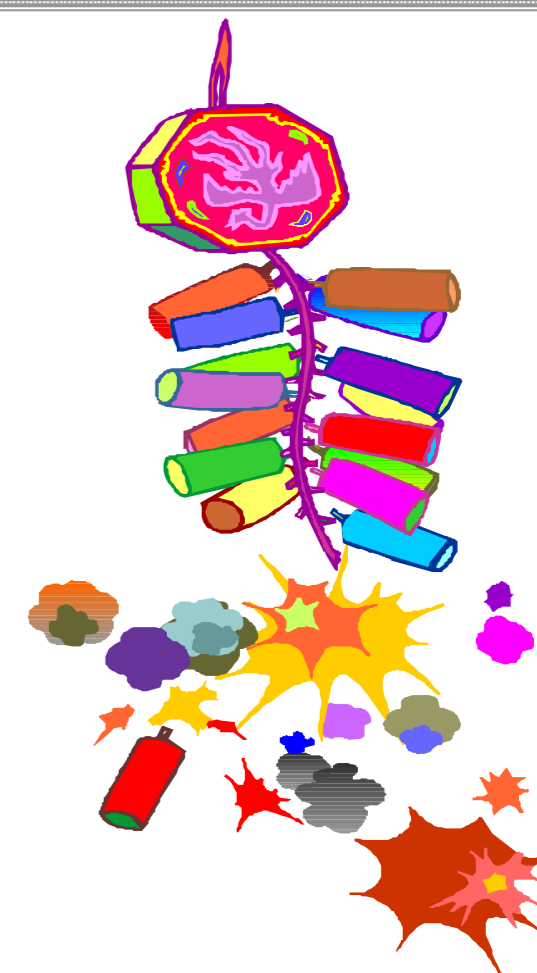
機械科技學系 光機電系統組 【備1】

◆國立雲林科技大學

機械工程系 機械系甲組 【備2】

呂岳穎 ◆國立中正大學

機械工程學系 甲組 【備23】



呂岳穎◆國立台灣科技大學

機械工程系 甲組 【正29】

◆國立高雄第一科技大學

機械與自動化工程系 【正12】

◆國立台北科技大學

製造科技研究所 【正23】

施泓岳◆國立高雄應用科技大學

模具工程系 【正14】

◆國立雲林科技大學

機械工程系 機械系丙組 【備14】

黃俊諺◆國立成功大學

醫學工程研究所 甲組 【備4】

◆國立成功大學

航空太空工程學系 乙組 【正11】

◆國立成功大學

機械工程學系 丁組 【備11】

◆國立中正大學

機械工程學系 甲組 【正3】

